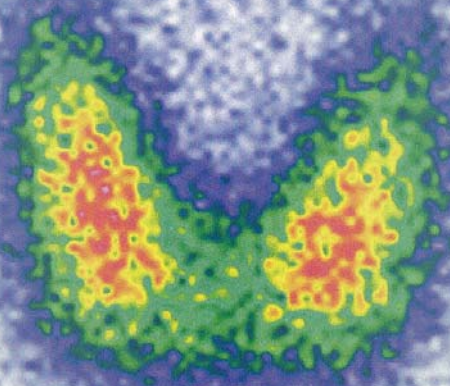


SCHILD DRÜSEN ZENTRUM

W I E N

M I T T E



**Ao. Univ.-Prof.
Dr. Georg
KARANIKAS**

**Oberarzt
Dr. Matthias
SCHÜTZ**

SCHILDDRÜSEN ZENTRUM

W I E N M I T T E



**Ao. Univ.-Prof.
Dr. Georg
KARANIKAS**

**FACHARZT FÜR
NUKLEARMEDIZIN**

**OBERARZT AN DER
UNIVERSITÄTSKLINIK
FÜR NUKLEARMEDIZIN,
AKH-WIEN**



**Oberarzt
Dr. Matthias
SCHÜTZ**

**FACHARZT FÜR
NUKLEARMEDIZIN**

**LEITER DER
NUKLEARMEDIZIN IM
HANUSCH-KRANKENHAUS,
WIEN**

WILLKOMMEN

IM KOMPETENZZENTRUM FÜR SCHILDDRÜSENERKRANKUNGEN IM HERZEN VON WIEN!

Wir sind als Fachärzte für Nuklearmedizin Spezialisten für Erkrankungen der Schilddrüse. Auf diesem Gebiet haben wir langjährige Erfahrung in der klinischen Behandlung sowie in der wissenschaftlichen Forschung. Wir bieten Ihnen **umfassende Diagnostik und Therapie bei allen Schilddrüsenenerkrankungen**, sowohl im Rahmen der Erstabklärung als auch bei Verlaufskontrollen an.

BESTES SERVICE FÜR UNSERE PATIENTEN

Kurzfristige Termine, keine Wartezeiten

Befunde innerhalb weniger Tage

Beratungen und Befunde auch in englischer, französischer und griechischer Sprache
Die komplette Abklärung der Schilddrüse ist meist an **einem** Termin möglich!

WAHLARZTPRAXIS

Wir sind Wahlärzte, d. h. abhängig von Ihrer Krankenkasse werden Ihnen die Kosten anteilig zurückerstattet.

TERMINVEREINBARUNG:

Termine bitte nach Anmeldung (telefonisch oder per e-mail).

Für Rückfragen und Terminvereinbarungen stehen wir Ihnen

MO – FR 9:00 – 20:00 und SA 9:00 – 12:00 zur Verfügung.

Telefon und Fax: +43 1 71 50 578 | Mobil: +43 664 17 63 929

office@schilddruesenbehandlung.at

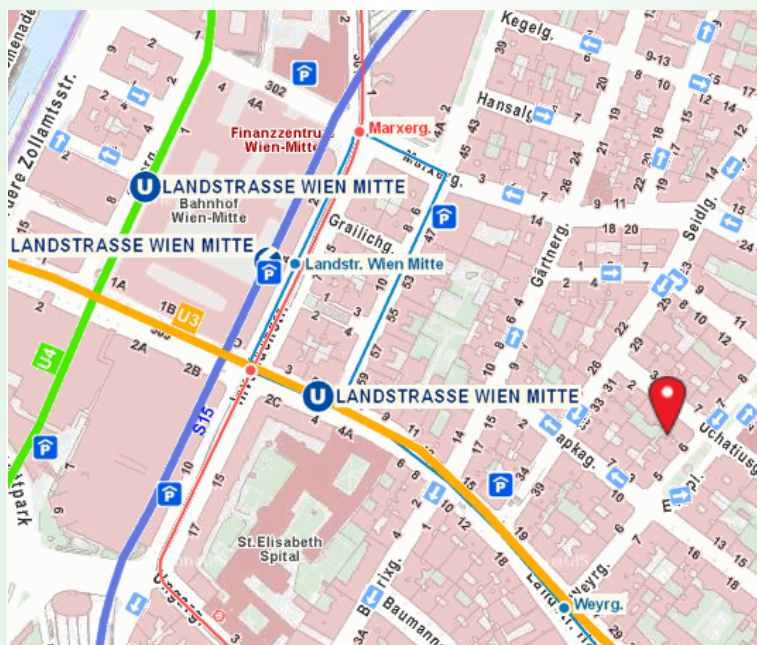
Patientenfreundliche Termine auch abends oder samstags möglich!

Adresse und Anfahrtsplan finden Sie auf der Rückseite.

SCHILDDRÜSEN ZENTRUM

WIEN

MITTE



Quelle: Stadt Wien – ViennaGIS <http://www.wien.gv.at/viennagis>

ADRESSE:

Uchatusgasse 4/6a | 1030 Wien

Telefon und Fax: +43 1 71 50 578 | Mobil: +43 664 17 63 929

office@schilddruesenbehandlung.at

www.schilddruesenzentrumwienmitte.at | www.schilddruesenbehandlung.at

ANFAHRT:

Mit öffentlichen Verkehrsmitteln: U3, U4, Schnellbahn, CAT, O, 74A

(Station Wien Mitte/Landstraße)

U3, 4A (Station Rochusgasse)

Mit dem Auto: Parkgarage Tiefgarage Landstraße Hauptstraße, Seidlgasse 37
oder Kurzparkzone